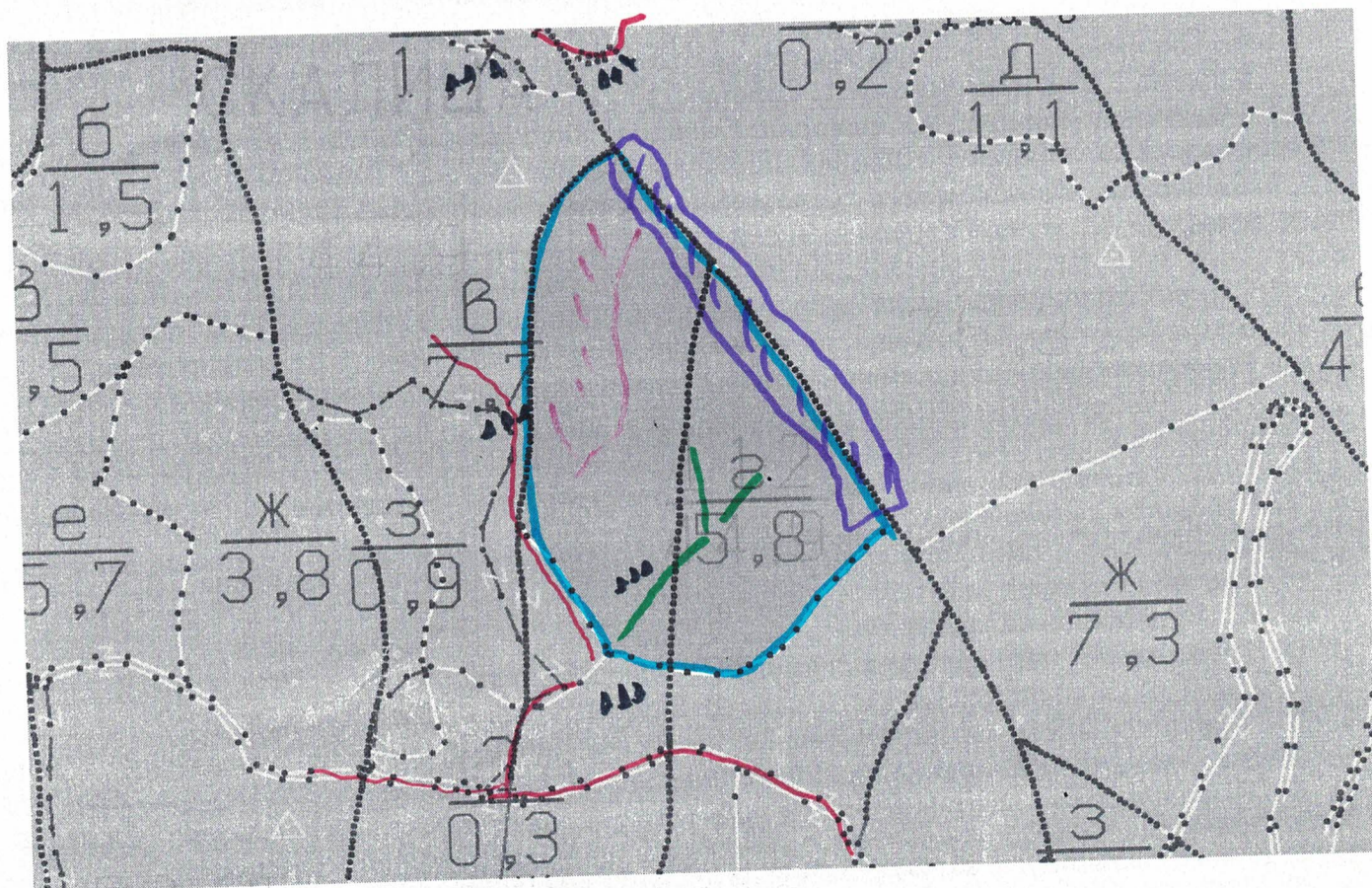


УТВЪРДИЛ:.....






име, фамилия, / подпис:
/попълва се само в случаите на чл. 53, ал. 4 от НСГ/
дата:.....Г.,
№ и дата на удостоверение за упражняване на
лесовъдска практика:

ТЕХНОЛОГИЧЕН ПЛАН № ...

За добив на дървесина от отдел.....подотдел.....
 На ТП ДГС/ДЛС/УОГС...../попълва се само за държавни гори/
 Община Петрич.....; Землище Белашево.....;
 имот с (кадастрален идентификатор/КВС) №....., /попълва се само за недържавни гори/
I. Схема за добива на дървесина от насаждението



Легенда:

-  проектирани тракторни вр. извозни пътища
 временен склад
 трасе на въжена линия
 проектиран автомобилен път
 граница

На схемата задължително се нанасят контурите на насаждението/имота, съществуващите и проектирани временни горски пътища, просеките, просеките за въжени линии, извозни пътища, временни складове както и връзката им със съществуващата автомобилна пътна мрежа.

II. Характеристика на насаждението

II. Характеристика на насаждението

1. Вид на сечта / интензивност 15 %
Втори вид сеч / интензивност %

2. Площ на подотдела 5.8 ха Размер на сечицето 4.8 ха

3. Състав по план/програма Дк 10, действителен Дк

4. Запас на 1 ха: с клони 396 куб.м/ха, без клони 354 куб. м/ха.

5. Среден наклон на терена ...34....градуса.

6. Очакван добив от маркираната дървесина10.9.....лежаща маса, куб.м.

дърв. вид категория	Бк				дърв. вид категория	Бк					вър- шина
едра	20				дребна	2					
средна	1				дърва						

7.Наличие и характеристика на подраства преди сечта (състав, възраст, средна височина, % на покритие)подраст от Бк.....

8. Средно извозно разстояние50м.;

9. Други характеристики на насаждението (токовища, сватбовища, надлесни дървета, сервитути, защитени територии, Натура 2000, защитени видове описани в доклада за гори с висока консервационна стойност, мъртва дървесина, вододайни зони, биологично разнообразие и др.)

III. Технологични указания и параметри на технологичната инфраструктура

1. Дървесината в насаждението да се добива при спазване на технологичната схема по т. I

2. Сечта ще се извършва с (моторен трион, ръчно, машини; кастренето на отсечените стъбла се извършва: в сечище, на временен склад)бензиномоторен трион, ръчно, кастрене в сечището, извозът до временни складове ще се осъществява

3. Извозът от сечището до временните складове ще се осъществява суниверсален трактор на всички секции с влачене по терена и прехвърляне на (цели стъбла, дълги/къси секции, сортименти, чипс и др.; с влачене по терена, изцяло натоварени)на ръка и с мивотична гига

4. Проектирани нови горски автомобилни пътища съгласно Наредба 5 за строителството в горските територии без промяна на предназначението им: дължинам. широчинам.

5. Изграждане/ремонт на временни извозни горски пътища (вярното се подчертава):

5.1. Тракторни – допустимо разстояние между тяхм (не по-малко от 40 м), дължинам, широчина 4 м.

5.2. Коларски - разстояние между тяхм (не по-малко от 40 м), дължинам, широчинам

6. Просеки за въжени линии:бр. допустимо разстояние между просекитем., дължинам., широчинам.

7. Направа на просекибр. допустимо разстояние между тяхм., дължинам., широчинам.

8. Изграждане на нови временни складове (бр., площ в ха)

9. Мерки за опазване на оставащите на корен дървета, подраства, младияка и почватаДа се запазят дърветата в безопасна посока без да се нараняват оставяйки

10. Начини на почистване на сечищеторавномерно развърляне по цялото сечище

11. Материалите ще се извозят до временен склад суниверсален трактор когато мястото на временния склад няма данни, позволяващи точното му определяне или попада извън мащаба на схемата по т. I, се посочват географските му координати в градуси, минути и секунди.

12. Други указания:

Да се изнасят битовите отпадъци от сечището извън горските територии на определените за това места.

13. Всички операции по подготвителните и основните работи да се извършват съгласно изискванията на Правилника за здравословни и безопасни условия на труд в горите и правилата за противопожарна безопасност в горите.

Изготвил: /подпис, име и фамилия/

дата: 7.07.2016г.

Място на издаване:

№ и дата на удостоверение за упражняване на

лесовъдска практика: 10602 / 31.10.2016

ЗАПОЗНАТ с технологичния план:

Лицето по чл. 108, ал. 2 от ЗГ, на което е издадено разрешително за сеч №

/трите имена, подпис, дата - /

№ и дата на удостоверение за упражняване на лесовъдска практика:

Одобрил:

име, фамилия и подпись: _____

дата:.....Г.,

№ и дата на удостоверение за упражняване на
лесовъдска практика: 1303/10. 05. 2012

УТВЪРДИЛ:

име, фамилия, / подпис:

/попълва се само в случаите на чл. 53, ал. 4 от НСГ/

дата:.....Г.,

№ и дата на удостоверението за упражняване на
лесовъдска практика:

ТЕХНОЛОГИЧЕН ПЛАН № ...

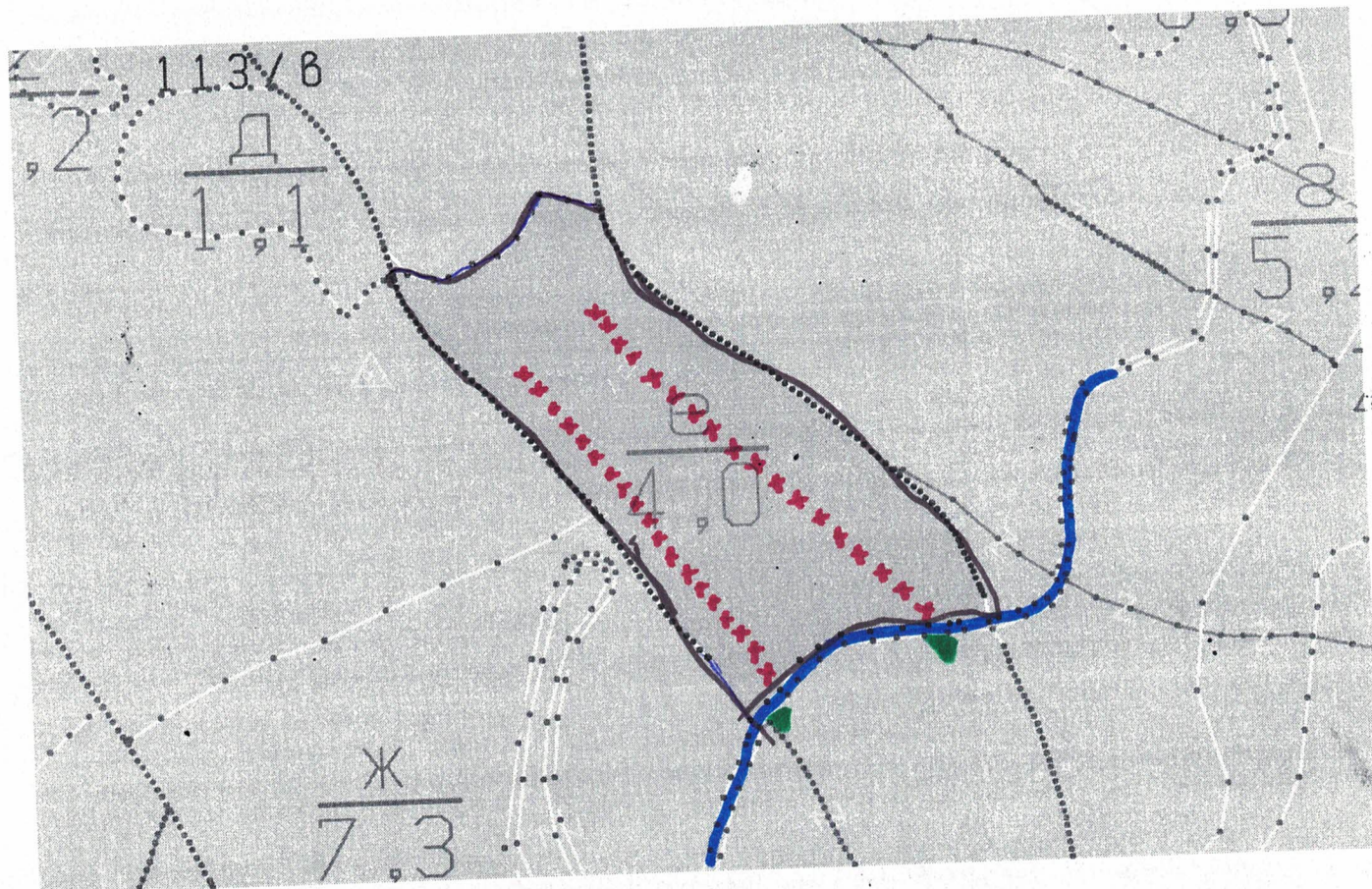
За добив на дървесина от отдел.....113.....подотдел.....2.....
/попълва се само за държ

За добив на дървесина от отдел..... /попълва се само за държавни гори/
На ТП ДГС/ДЛС/УОГС..... Петрич.....
Земнина с Беласица.....;






На ТП ДГС/ДЛС/УОГС.....;
Община; Землище; с. Белашица.....
..... (КРС) №..... /попълва се само за нед






Община Петрич; Землище с. Калотина
имот с (кадастрален идентификатор/КВС) №....., /потъква се само за недържавни гори/

I. Схема за добива на дървесина от насаждението



Легенда:

-  проектирани коларски вр. извозни пътища
 съществуващи извозни пътища
 съществуващ автомобилен път
 просека


- 
 проектирани тракторни вр. извозни пътища

 временен склад

 трасе на въжена линия

 проектиран автомобилен път

 пр. на отгласа

На схемата задължително се нанасят контурите на насаждението/имота, съществуващите и проектирани временни горски пътища, просеките, просеките за въжени линии, извозни пътища, временни складове както и връзката им със съществуващата автомобилна пътна мрежа.

II. Характеристика на насаждението

II. Характеристика на насаждението

1. Вид на сечта групово - постръбна / интензивност 25 %

..... / интензивност %

Втори вид сеч 40 ха

2. Площ на подотдела 4,0 ха Размер на сечището 4,0 ха
3. Състав по план/програма ОК действителен ОК
..... 820 куб. м/ха

3. Състав по план/програма.....OK....., действителен.....OK.....

4. Запас на 1 ха: с клони... 920 ...куб.м/ха, без клони 820 ...куб. м/ха.

5. Среден наклон на терена 37 градуса.

6. Очакван добив от маркираната дървесина 253 лежаща маса, куб.м.

дърв. вид категория	ОК					дърв. вид категория	ОК							
едра	20					дребна	9							
средна	2					дърва	222						вършина	

7. Наличие и характеристика на подраста преди сечта (състав, възраст, средна височина, % на покритие) подраста е 443 м от Рук, състав - ОК, с височина от 1 м до 5 м с покритие от 60-70%

8. Средно извозно разстояние 200 м

9. Други характеристики на насаждението (токовища, сватбовища, надлесни дървета, сервитути, защитени територии, Натура 2000, защитени видове описани в доклада за гори с висока консервационна стойност, мъртва дървесина, вододайна зона, биологично разнообразие и др.) ВКС-ТЛ 33 ДХ-Спазване на режимите в ПУ и заповедите за обявяване. При прореждане на сечи се запазват стояща и лежаща мъртва дървесина, и загиващи дървета които не са по-малко от 10% от запаса на насаждението преди сечка, като не по-малко от 5% стояща мъртва дървесина. Мъртви дървета застрашаващи безопасността на хора и съоръжения в гората се повялят и оставят като лежаща мъртва дървесина. При провеждане на отгледни сечи - не се допуска еднократно отсичане на повече от 25% от запаса на насаждението: Скопеността и пълнотата след сечта не трябва да е по-малка от 0,7. Приоритет имат възобновителните сечи с дълъг възобновителен период. При провеждане на възобновителни сечи не се допуска еднократно отсичане на повече от 25% от запаса на насаждението. Клоните и остатъците от сечта се оставят равномерно разпръснати в местата на падане на дърветата извън местата с подраст. Извозът на отсечената дървесина се извършва само на секции. Използват се техника и технологии с които в минимална степен се нарушава растителната и почвената покривка и пътната инфраструктура. ВКС-2- Запазване на ландшафта. Дългосрочни възобновителни сечи. Естествено възобновяване. Местни видове. Да не се намалява процента на лесистост. Да се поддържа определено количество мъртва дървесина, дървета с храпути и стари дървета. Пост. в течение- Буферна зона >> 15 м (до 5% шир). Да не се замърсява/пресича без зац. съоръжение. Не се допуска остатъци от сечта във водното течение. Остатъци от сечта (клони, връшки и др.) не се складира в и в непосредствена близост до постоянни и непостоянни водни течения. Остатъци от сечта попаднали във водното течение или речното легло, се отстраняват своевременно.

III. Технологични указания и параметри на технологичната инфраструктура

1. Дървесината в насаждението да се добива при спазване на технологичната схема по т. I

2. Сечта ще се извършва с (моторен трион, ръчно, машини; кастренето на отсечените стъбла се извършва в сечище, на временен склад)

3. Извозът от сечището до временните складове ще се осъществява с в. техника на (сечища, сортименти, чипс и др.; с влачене по терена, изцяло патоварени).

4. Проектирани нови горски автомобилни пътища съгласно Наредба 5 за строителството в горските територии без промяна на предназначението им: дължина м. ширина м.

5. Изграждане/ремонт на временни извозни горски пътища (върното се подчертава):

5.1. Тракторни - допустимо разстояние между тях м (не по-малко от 40 м), дължина м, ширина 4 м.

5.2. Коларски - разстояние между тях м (не по-малко от 40 м), дължина м, ширина м

6. Просеки за въжени линии: 2 бр.

допустимо разстояние между просеките 60 м., дължина 300 м., ширина 4 м.

7. Направа на просеки 2 бр.

допустимо разстояние между тях 60 м., дължина 300 м., ширина 4 м.

8. Изграждане на нови временни складове (бр., площ в ха) 2 бр. временни складове

9. Мерки за опазване на оставащите на корен дървета, подраста, младияка и почвата извършване на подреждане на младияка на излизе

10. Начини на почистване на сечището разчистване на сечището

11. Материалите ще се извозят до временен склад. когато мястото на временен склад няма данни, позволяващи точното му определяне или попада извън мащаба на схемата по т. I, се посочват географските му координати в градуси, минути и секунди.

12. Други указания:

Да се изнасят битовите отпадъци от сечището извън горските територии на определените за това места.

13. Всички операции по подготвителните и основните работи да се извършват съгласно изискванията на Правилника за здравословни и безопасни условия на труд в горите и правилата за противопожарна безопасност в горите.

Изготвил:

дата: 21.06.2017

Място на издаване: г. Перник

№ и дата на удостоверение за упражняване на

лесовъдска практика: 14050/16.01.2017

ЗАПОЗНАТ с технологичния план:

Лицето по чл. 108, ал. 2 от ЗГ, на което е издадено позволително за сеч №

№ и дата на удостоверение за упражняване на лесовъдска практика: